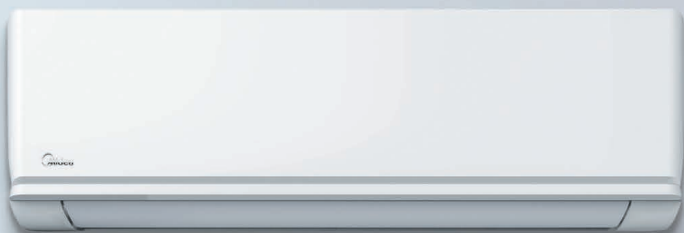


Unlimited

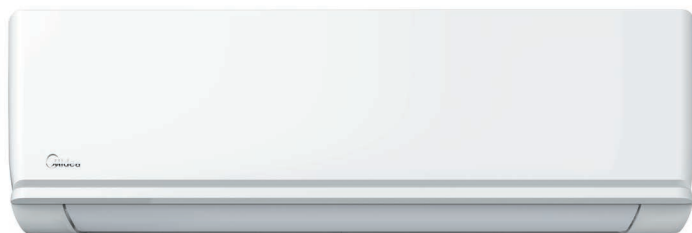
Комфорт и прохлада в жаркие дни

The Midea logo is located in the top right corner. It consists of a white circular icon with a stylized 'M' shape inside, followed by the word 'Midea' in a white, sans-serif font, all set against a solid blue rectangular background.

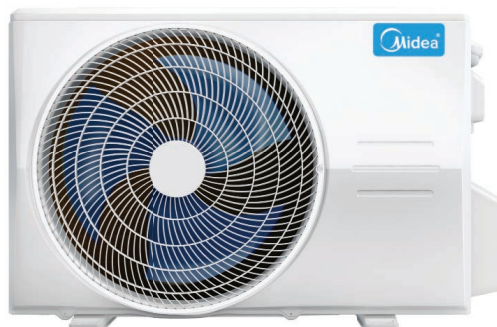
Unlimited

R-410A ON/OFF

MSAG2



MSAG2-09HRN1-I



MSAG2-09HRN1-O



Daichi Comfort

Скачайте в App Store
или Google Play.



RG10B(B2)/
BGEF



KJR-120K/F-E
(опция)**

Wi-Fi-контроллер
(опция)*

- Объемный воздушный поток 3D
- Нагрев до 8 °C в режиме поддержания комфортных условий в межсезонье
- Режим форсированного охлаждения — турбо



Инструкция
по монтажу
и эксплуатации

Режимы и функции



Фильтр высокой
плотности



Фотокаталитиче-
ский фильтр



Объемный
воздушный поток



Нагрев
до 8 °C



Турбо-
охлаждение



2 варианта
подключения



Self-clean™



Бесшумная
работа



Таймер



Авторестарт



Встроенный
информационный
дисплей



Ночной
режим



Обнаружение
утечки хладагента



Локальный
комфорт
Follow me



Любимые
настройки



Запоминание
положения
жалюзи



Теплый
пуск



Самодиагностика



i-Remote



Монтажный
комплект
(опция)



Технические характеристики

Охлаждение/нагрев

ВНУТРЕННИЙ БЛОК			MSAG2-07HRN1-I	MSAG2-09HRN1-I	MSAG2-12HRN1-I	MSAG2-18HRN1-I	MSAG2-24HRN1-I
НАРУЖНЫЙ БЛОК			MSAG2-07HRN1-O	MSAG2-09HRN1-O	MSAG2-12HRN1-O	MSAG2-18HRN1-O	MSAG2-24HRN1-O
Производительность	Охлаждение	кВт	2.34	2.64	3.52	5.28	7.03
	Нагрев		2.34	2.78	3.66	5.28	7.33
Электропитание	Однофазное	В, Гц, Ф	220-240, 50, 1	220-240, 50, 1	220-240, 50, 1	220-240, 50, 1	220-240, 50, 1
Потребляемая мощность	Охлаждение	кВт	0.71	0.82	1.10	1.64	2.19
	Нагрев		0.63	0.77	0.99	1.46	2.03
Рабочий ток	Охлаждение	А	3.2	3.58	5	7.1	9.4
	Нагрев		2.9	3.36	4.6	6.4	8.9
Энергоэффективность/класс	Охлаждение (EER)		3.30/A	3.21/A	3.21/A	3.21/A	3.21/A
	Нагрев (COP)		3.70/A	3.61/A	3.70/A	3.61/A	3.61/A
Годовое энергопотребление	Среднее значение	кВт·ч	355.5	410.5	548	821.5	1095
Расход воздуха (макс./сред./мин.)	Внутренний блок	м³/ч	530/450/350	537/474/337	570/500/380	820/545/455	1121/997/911
Уровень шума (выс./сред./низ.)	Внутренний блок	дБ(А)	40/35.5/26.5	41/36/29.5	41/36/28.5	44.5/38.5/30	48.5/42/39
Габариты (Ш×В×Г)	Внутренний блок	мм	729×292×200	729×292×200	802×295×200	971×321×228	1082×334×244
	Наружный блок		720×495×270	720×495×270	720×495×270	765×555×303	890×673×342
Вес	Внутренний блок	кг	7.4	8.5	9.3	12.3	14.7
	Наружный блок		24.6	24.9	27.1	34.8	52.9
Хладагент	Тип/заправка	кг	R-410A/0.63	R-410A/0.65	R-410A/0.65	R-410A/1.14	R-410A/1.65
	Диаметр для жидкости	мм	6.4	6.4	6.4	6.4	9.5
Трубопровод хладагента	Диаметр для газа	мм	9.52	9.52	12.7	12.7	15.9
	Длина между блоками	м	10	20	20	20	25
	Перепад между блоками		8	8	8	8	10
Диапазон рабочих температур	Охлаждение	°С	18-43	18-43	18-43	18-43	18-43
	Нагрев		-7-24	-7-24	-7-24	-7-24	-7-24
ИК-пульт	В комплекте				RG10B(B2)/BGEF		
Проводной пульт	Опция**				KJR-120K/F-E		