

FAURA

FAURA - совместный австро-итальянский бренд-производитель климатической техники: кондиционерного оборудования, приборов для обработки воздуха (увлажнение, фильтрация, ионизация), отопительного оборудования. Торговая марка образовалась в результате слияния в 1997 году двух предприятий: австрийского производственного концерна «Der Faugan Wuk GmbH/FF» и итальянской фирмы промышленного дизайна и маркетинга «Alt Vuona srl.» Идея такого объединения состояла в том, чтобы сочетать австрийский подход к качеству бытовой техники, итальянский дизайн и темпераментный маркетинг.

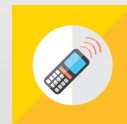
FAURA сегодня.

Сегодня бренд FAURA занимает 14 место в мировом рейтинге производителей климатической техники по данным ассоциации BRIWFA (Япония).

После проведения производственной реорганизации, существенного расширения и переноса части производств в Бразилию и Китай, совместный австро-итальянский концерн получил статус международного. Разработка основных технологических и дизайнерских идей по-прежнему базируется в Европе, в то время как производственные мощности размещены на новых площадках в Китае и Бразилии. Отсюда бытовая техника FAURA распределяется по дилерской сети по всему миру.



СЕРИЯ **Cantante INVERTER**



Функция "I Feel"



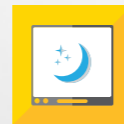
Угольный фильтр



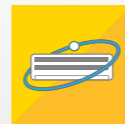
Cold plasma



0,5Вт в режиме ожидания



Moon display



Функция "Самоочистка"



Кондиционеры серии Cantante INVERTER
Технические характеристики



Cold plasma

Эффективная стерилизация воздуха посредством уничтожения до 90% бактерий, находящихся в воздухе.



Таймер

Легкая установка времени начала работы и отключения кондиционера.



0,5Вт в режиме ожидания

В режиме ожидания кондиционер потребляет не более 0.5 Вт, что позволяет не обесточивать кондиционер длительное время.



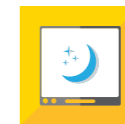
Функция "Самоочистка"

Функция самоочистки включается автоматически и время от времени подсушивает теплообменник внутреннего блока от конденсата, предотвращая размножение микробов.



Функция "I Feel"

Управление работой кондиционера происходит по температуре воздуха вокруг ПДУ, создавая микроклимат в локальной зоне.



Moon display

Дисплей встроен в корпус передней панели и не виден в отключенном режиме, а в ночное время суток не излучает свет и не создает дискомфорта.

Модель			N/U-FOI07D8	N/U-FOI09D8	N/U-FOI12D8	N/U-FOI18D8	N/U-FOI24D8
Мощность охлаждения	Вт		2200(300-2500)	2500 (430-3140)	3500 (570-3860)	5000 (1230-6430)	6530 (1940-8000)
Мощность обогрева	Вт		2300(600-2600)	2740 (430-4000)	3570 (570-5000)	5140 (1090-6630)	7100 (1940-8300)
EER-коэффициент			3.21	3,21	3,21	3,22	3,57
COP-коэффициент			3.61	3,61	3,61	3,62	3,73
Уровень звукового давления внутреннего блока	dB(A)		40/36/34/24	40/36/34/29	42/37/35/29	45/41/37/33	48/45/42/39
Уровень звукового давления наружного блока	dB(A)		50	51	52	54	60
Электропитание	В/Гц/ф		220-240В/50Гц/1ф				
Потребляемый ток	Охл	А	3.6	3.6	4.5	6.3	8.3
	Обогр	А	3.5	3.5	4.4	6.1	8.6
Потребляемая мощность	Охл	Вт	780(120-1200)	805 (200-1420)	1084 (220-1550)	1580 (380-2450)	1875 (400-3700)
	Обогр	Вт	775(120-1200)	755 (200-1550)	989 (220-1650)	1410 (350-2600)	1945 (450-3800)
Фреон			R410a				
Компрессор			Gree	Gree	Gree	Gree	Gree
Расход воздуха внутреннего блока	м³/час		500/420/390/300	480/370/320/210	560/480/410/290	850/720/610/520	1150/1050/950/850
Размеры (ШxВxД)	Внутренний	мм	713x270x195	790x275x200	845x289x209	970x300x224	1078x325x241
	Наружный	мм	720x420x310	776x540x320	776x540x320	955x700x396	955x700x396
Вес (нетто)	Внутренний	кг	8.5	9	10	13,5	17
	Наружный	кг	25	28	29	45	53
Диаметр фреоновых проводов	дюйм		1/4-3/8	1/4-3/8	1/4-3/8	1/4-3/8	1/4-5/8
Максимальная длина трассы	м		15	15	20	20	25
Максимальный перепад высот	м		10	10	10	10	10