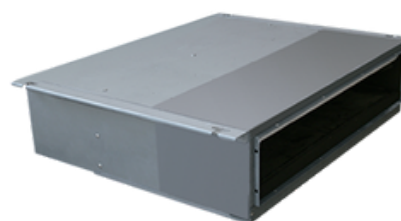


Инверторные кондиционеры U-Match

Полупромышленная серия U-Match Inverter – это сплит-системы с высокоэффективным DC-инверторным компрессором и с универсальным наружным блоком, который обеспечивает надежную и стабильную работу, высокий уровень комфорта за счет снижения колебаний температуры воздуха в помещении и низкое энергопотребление. Универсальный внешний блок данных моделей может подключаться с канальными, кассетными, или напольно-потолочными внутренними блоками соответствующей мощности - на выбор.

Во внутренние блоки кассетного и канального типа встроен дренажный насос. Кондиционер работает в режиме обогрева при температуре наружного воздуха от -10°C и ниже, благодаря изменению производительности компрессора, использования электрических подогревателей поддона наружного блока и предпусковому подогреву.



Кассетные неинверторные кондиционеры U-Match

Модель		GUD50T/A-T	GUD71T/A-T	GUD85T/A-T	GUD100T/A-T	GUD125T/A-T	GUD140T/A-T	GUD160T/A-T
		GUD50W/NhAT	GUD71W/NhAT	GUD85W/NhAT	GUD100W/NhAX	GUD125W/NhAX	GUD140W/NhAX	GUD160W/NhAX
Производительность	холод кВт	5.0	7.0	8.5	10.0	12.1	13.4	14.5
	тепло кВт	5.5	8.0	8.8	12.0	13.5	15.5	17.0
SEER/SCOP		5.9/4	7.2/3.9	6.1/4.0	6.1/4	6.1/3.8	6.1/4.0	6.1/3.8
Напряжение питания		Ph,V,Hz 1Ph, (220-240)V, 50Hz			3Ph, (380-415)V, 50Hz			
Потребляемая мощность	холод кВт	1.56	2.05	2.8	3	4.05	4.7	5.2
	тепло кВт	1.65	2.2	2.65	3.4	4.15	4.45	4.8
Расход воздуха		м3/час 700/580/480/400 1100/1050/960/870 824/771/694/612 1500/1470/1380/1220 1059/995/865/742 1900/1690/1480/1140 2000/1880/1620/1430						
Внутренний блок	уровень шума дБ(A)	44/39/36/33	43/42/40/39	49/47/44/41	50/48/46/42	51/49/46/42	52/51/48/45	54/52/50/48
	габариты ДхВхШ мм	570x265x570	840/240/840	840x240x840	840x240x840	840x290x840	840x290x840	840x290x840
	панель ДхВхШ мм	620x47,5x620	950x52x950	950x52x950	950x52x950	950x52x950	950x52x950	950x52x950
	вес кг	17	29	29	31	33	36	36
Наружный блок	уровень шума дБ(A)	53	52	53	55	56	57	57
	габариты ДхВхШ мм	818/596/302	892x698x340	920x790x370	940x820x460	940x820x460	940x820x460	900x1345x340
	вес кг	39	53	60	89	95	99	112
Диаметр труб	газ мм	12 (1/2)	16 (5/8)	16 (5/8)	16 (5/8)	16 (5/8)	16 (5/8)	16 (3/4)
	жидкость мм	6 (1/4)	9 (3/8)	9 (3/8)	9 (3/8)	9 (3/8)	9 (3/8)	9 (3/8)
Длина трассы / перепад высоты		м 35/20 50/25 50/25 65/30 65/30 75/30 75/30						
Межлапное расстояние		мм 550 560 610 610 610 610 572						

Напольно-потолочные инверторные кондиционеры U-Match

Модель		GUD50ZD/AT	GUD71ZD/AT	GUD85ZD/AT	GUD100ZD/AT	GUD125ZD/A-T	GUD140ZD/A-T	GUD160ZD/A-T
		GUD50W/NhAT	GUD71W/NhAT	GUD85W/NhAT	GUD100W/NhA-X	GUD125W/NhA-X	GUD140W/NhA-X	GUD160W/NhA-X
Производительность	холод кВт	5.0	7.0	8.5	10.0	12.1	13.4	16.0
	тепло кВт	5.5	8.0	8.8	12.0	13.5	15.5	17.0
SEER/SCOP		6.1/4.0	6.8/3.9	6.1/4.0	6.1/4.0	6.1/3.8	6.1/4.0	6.1/3.8
Напряжение питания		Ph,V,Hz 1Ph, (220-240)V, 50Hz			3Ph, (380-415)V, 50Hz			
Потребляемая мощность	холод Вт	1.55	1.9	2.8	3.3	4.05	4.3	5.4
	тепло Вт	1.6	2.45	2.65	3.5	4	4.45	5.4
Расход воздуха		м3/час 850/800/700/600 1300/1220/1090/940 883/812/706/600 1600/1500/1350/1260 1059/1000/906/824 2100/2000/1800/1480 2300/2200/1870/1590						
Внутренний блок	уровень шума дБ(A)	44/42/39/36	45/44/41/38	49/47/43/39	49/47/45/43	49/47/44/42	52/50/48/44	54/53/49/45
	габариты ДхВхШ мм	870x665x235	1200x665x235	1200x665x235	1200x665x235	1570x665x235	1570x665x235	1570x665x235
	вес кг	39	39	31	32	40	48	50
Наружный блок	уровень шума дБ(A)	53	52	53	55	56	57	57
	габариты ДхВхШ мм	818x596x302	892x698x340	920x790x370	940x820x460	940x820x460	940x820x460	900x1345x340
	вес кг	39	53	60	89	95	99	112
Диаметр труб	газ мм	12 (1/2)	16 (5/8)	16 (5/8)	16 (5/8)	16 (5/8)	16 (5/8)	16 (3/4)
	жидкость мм	6 (1/4)	9 (3/8)	9 (3/8)	9 (3/8)	9 (3/8)	9 (3/8)	9 (3/8)
Длина трассы / перепад высоты		м 35/20 50/25 50/25 50/25 65/30 75/30 75/30						
Межлапное расстояние		мм 550 560 610 610 610 610 572						

Канальные неинверторные кондиционеры U-Match

Модель		GUD50PS/AT	GUD71PS/AT	GUD85PS/AT	GUD100PHS/AT	GUD125PHS/AT	GUD140PHS/AT	GUD160PHS/AT
		GUD50W/NhAT	GUD71W/NhAT	GUD85W/NhAT	GUD100W/NhAX	GUD125W/NhAX	GUD140W/NhAX	GUD160W/NhAX
Производительность	холод кВт	5.0	7.0	8.5	10.0	12.1	13.4	16.0
	тепло кВт	5.5	8.0	8.8	12.0	13.5	15.5	17.0
SEER/SCOP		6.1/4.0	6.8/4.0	6.1/4.0	6.1/4.0	5.8/3.8	5.6/3.7	6.1/3.8
Напряжение питания		Ph,V,Hz 1Ph, (220-240)V, 50Hz			3Ph, (380-415)V, 50Hz			
Потребляемая мощность	тепло Вт	1.55	2.1	2.7	3.15	3.8	4.7	5.45
	холод Вт	1.45	2.25	2.55	3.5	3.9	4.45	5
Расход воздуха		м3/час 950/880/820/700 1200/1160/1090/940 883/794/665/559 1800/1520/1380/1370 1177/1018/924/824 2200/2000/1730/1490 2400/1960/1670/1380						
Давление		Pa 25 25 37 37 50 50 50						
Внутренний блок	уровень шума дБ(A)	43/42/39/36	40/39/37/36	42/40/37/35	46/44/42/40	42/40/39/37	43/41/40/38	44/41/39/38
	габариты ДхВхШ мм	1000x450x200	1300x450x220	1300x450x220	1000x700x300	1400x700x300	1400x700x300	1400x700x300
	вес кг	33	33	31	41	50	46	46
Наружный блок	уровень шума дБ(A)	53	52	53	55	56	57	57
	габариты ДхВхШ мм	818x596x302	892x698x340	920x790x370	940x820x460	940x820x460	940x820x460	900x1345x340
	вес кг	47	53	60	89	95	99	112
Диаметр труб	газ мм	12 (1/2)	16 (5/8)	16 (5/8)	16 (5/8)	16 (5/8)	16 (5/8)	16 (3/4)
	жидкость мм	6 (1/4)	9 (3/8)	9 (3/8)	9 (3/8)	9 (3/8)	9 (3/8)	9 (3/8)
Длина трассы / перепад высоты		м 35/20 50/25 50/25 65/30 75/30 75/30 75/30						
Межлапное расстояние		мм 550 560 610 610 610 610 572						