

# FTXS-K/RXS-L3 CTXS-K

## Кондиционеры настенного типа

15, 20, 25, 35



FTXS-K



RXS-L3

**INVERTER**

**R-410A**

perfera



ARC466A6  
в комплекте



BRC073  
опция\*



опция\*\*\*

для модели CTXS35K

- Высокая сезонная энергоэффективность (SEER до 7.90).
- Современный дизайн лицевой панели и пульта управления.
- Блок CTXS15K повышает эффективность использования мультисистем в малых помещениях.
- Снижение уровня шума внутреннего блока до 19 дБА, а наружного блока – до 43 дБА (Quiet and Silent Operation).
- Пониженное энергопотребление в режиме ожидания.
- Датчик движения «Умный глаз» (Intelligent Eye) обеспечивает больший комфорт и экономит до 30% электроэнергии.
- Управление кондиционером через Интернет-соединение с помощью смартфонов, планшетных компьютеров с поддержкой недельного планировщика и подгрузкой метеоданных (дополнительно должен быть установлен онлайн-контроллер BRP069B42\*\*).
- Многоступенчатая очистка воздуха со сроком службы фильтров до 3 лет.
- Режим экономичной работы (ECONO mode).
- Режим комфортного воздухораспределения (Comfort).
- Режим повышенной производительности (Powerful).
- Пульт управления с недельным таймером.

## ОХЛАЖДЕНИЕ / НАГРЕВ

ВНУТРЕННИЙ БЛОК			FTXS20K	FTXS25K	CTXS15K	CTXS35K
Холодопроизводительность	Мин.~ ном.-макс.	кВт	1.3-2.0-2.8	1.3-2.5-3.2		
Теплопроизводительность	Мин.~ ном.-макс.	кВт	1.3-2.5-4.3	1.3-2.8-4.7		
Мощность, потребляемая системой	Охлаждение	кВт	0.32-0.45-0.76	0.32-0.59-1.00		
	Нагрев	кВт	0.31-0.53-1.12	0.31-0.60-1.41		
Сезонная энергоэффективность	Коэффициент SEER (охлаждение) / Класс		7.40 / A++	7.90 / A++		
	Коэффициент SCOP (нагрев) / Класс		4.77 / A++	4.78 / A++		
	При нагрузке (охлаждение /нагрев)	кВт	2.0 / 2.3	2.5 / 2.5		
	Годовое энергопотребление (охл./нагр.)	кВтч	95 / 675	111 / 732		
Расход воздуха	Охлаждение	Макс./мин./тихий	8.8 / 4.7 / 3.9	9.1 / 5.0 / 3.9	7.9 / 4.7 / 3.9	9.2 / 5.2 / 3.9
	Нагрев	Макс./мин./тихий	9.5 / 6.0 / 4.3	10 / 6.0 / 4.3	9.0 / 6.0 / 4.3	10.1 / 6.3 / 4.3
Уровень звукового давления	Охлаждение	Макс./мин./тихий	40 / 24 / 19	41 / 25 / 19	37 / 25 / 21	42 / 28 / 21
	Нагрев	Макс./мин./тихий	40 / 27 / 19	41 / 27 / 19	38 / 28 / 21	41 / 30 / 21
Трубопровод хладагента	Макс. длина / перепад высот	м	20 / 15	20 / 15	см. MXS-E/F/G/H/K RXY(S)C(Q)-T	
	Диаметр труб	Жидкость / газ	мм	6.4 / 9.5	6.4 / 9.5	6.4 / 9.5
Габариты	(ВхШхГ)	мм	289x780x215		289x780x215	
Вес		кг	8		8	
Для помещения площадью (ориентировочно)		м²	20	25	15	35

НАРУЖНЫЙ БЛОК			RXS20L3	RXS25L3	MXS-E/F/G/H/K, RXY(S)Q-P8
Размеры	(ВхШхГ)	мм	550x765x285		
Вес		кг	34	34	
Уровень звукового давления	Охлаждение	Макс. / мин.	46 / 43	46 / 43	
	Нагрев	Макс. / мин.	47 / 44	47 / 44	
Диапазон рабочих температур	Охлаждение	от-до	°C, сух. терм.		-10-46
	Нагрев	от-до	°C, вл. терм.		-15-18
Хладагент					R-410A
Электропитание					1~, 220-240 В, 50 Гц

\* Дополнительно необходимо заказать интерфейсный кабель BRCW901A03 (L=3 м) или BRCW901A08 (L=8 м) и адаптер KRP980.

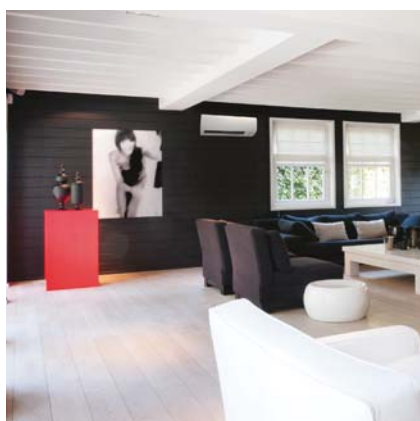
\*\* Дополнительно необходимо заказать адаптер KRP980.

\*\*\* Кондиционер может быть снабжен низкотемпературным комплектом «Иней» по предварительному заказу.

# FTXS-K/RXS-L(3)

## Кондиционеры настенного типа

35, 42, 50



FTXS-K



RXS-L3



perfera

R-410A



ARC466A9  
в комплекте



BRC073  
опция\*



- Элегантный и лаконичный современный дизайн блока позволяет ему вписываться в любой интерьер.
- Высокая сезонная энергоэффективность (коэффициент SEER A++).
- Работа блока практически не слышна: звуковое давление снижено до 19 дБА.
- Идеально подходит для монтажа в помещениях большого объема неправильной формы.
- 2-зонный датчик Intelligent Eye определяет, в какой части помещения находятся люди, и направляет поток воздуха в сторону от них. Если они находятся в обеих зонах, то воздух будет направляться вертикально вниз при нагреве, вдоль потолка — при охлаждении. При отсутствии людей кондиционер будет переведен в энергосберегающий режим (экономия электроэнергии до 30%).
- Управление кондиционером через Интернет-соединение с помощью смартфонов, планшетных компьютеров с поддержкой недельного планировщика и подгрузкой метеоданных (дополнительно должен быть установлен онлайн-контроллер BVP069B42).
- Многоступенчатая очистка воздуха со сроком службы фильтров до 3 лет.
- Объемный воздушный поток обеспечивает наилучшую циркуляцию воздуха в помещении за счет согласованных качаний заслонок и жалюзи.
- Режим комфортного воздухораспределения (Comfort).

## ОХЛАЖДЕНИЕ / НАГРЕВ

ВНУТРЕННИЙ БЛОК			FTXS35K	FTXS42K	FTXS50K
Холодопроизводительность	Мин. - ном. - макс.	кВт	1.4-3.5-4.0	1.7-4.2-5.0	1.7-5.0-5.3
Теплопроизводительность	Мин. - ном. - макс.	кВт	1.4-4.0-5.2	1.7-5.4-6.0	1.7-5.8-6.5
Мощность, потребляемая системой	Охлаждение	Мин. - ном. - макс. кВт	0.35-0.86-1.19	0.32-1.25-2.33	0.35-1.51-1.81
	Нагрев	Мин. - ном. - макс. кВт	0.34-0.84-1.46	0.40-1.31-1.98	0.30-1.45-2.00
Сезонная энергоэффективность	Коэффициент SEER (охлаждение) / Класс		7.47 / A++	6.80 / A++	6.80 / A++
	Коэффициент SCOP (нагрев) / Класс		4.85 / A++	4.20 / A+	4.20 / A+
	При нагрузке (охлаждение / нагрев)		3.5 / 3.6	4.2 / 4.0	5.0 / 4.6
	Годовое энергопотребление (охл./нагр.)		164 / 1039	216 / 1334	257 / 1535
Расход воздуха	Охлаждение	Макс./мин./тихий м³/мин	11.2 / 5.8 / 4.1	11.2 / 7.0 / 4.1	11.9 / 7.4 / 4.5
	Нагрев	Макс./мин./тихий м³/мин	12.1 / 6.5 / 4.2	12.4 / 7.8 / 5.2	13.3 / 8.4 / 5.5
Уровень звукового давления	Охлаждение	Макс./мин./тихий дБА	45 / 29 / 19	45 / 33 / 21	46 / 34 / 23
	Нагрев	Макс./мин./тихий дБА	45 / 29 / 19	45 / 33 / 22	47 / 34 / 24
Трубопровод хладагента	Макс. длина / перепад высот	м	20 / 15	20/15	30 / 20
	Диаметр труб	Жидкость / газ мм	6.4 / 9.5	6.4 / 9.5	6.4 / 12.7
Габариты	(ВхШхГ)	мм	298x900x215	298x900x215	298x900x215
Вес		кг	11	11	11
Для помещения площадью (ориентировочно)		м²	35	42	50

НАРУЖНЫЙ БЛОК			RXS35L3	RXS42L	RXS50L
Размеры	(ВхШхГ)	мм		550x765x285	735x825x300
Вес		кг	34	39	47
Уровень звукового давления	Охлаждение	Макс. / мин. дБА	48 / 44	48 / 44	48 / 44
	Нагрев	Макс. / мин. дБА	48 / 45	48 / 45	48 / 45
Диапазон рабочих температур	Охлаждение	от-до °С, сух. терм.		-10-46	
	Нагрев	от-до °С, вл. терм.		-15-18	
Хладагент				R-410A	
Электропитание				1-, 220-240 В, 50 Гц	

\* Дополнительно необходимо заказать интерфейсный кабель BRCW901A03 (L=3 м) или BRCW901A08 (L=8 м).  
 \*\* Кондиционер может быть снабжен низкотемпературным комплектом «Иней» по предварительному заказу.