

iFeel Функция
контроля
климата

-30°C Охлаждение при
-30°C, (с зимним
комплектom)

A Энерго-
эффективность

24 Низкий уровень
шума
дБ

St Защита от
перепадов
напряжения



Серебристый



Чёрный

☆ Преимущества

- Высококачественные марки пластика;
- Модернизированный мотор внутреннего блока оснащён специальными бесшумными подшипниками;
- Высокая энергоэффективность в классе не инверторных систем;
- Современный дизайн.



В комплекте

✍ Совершенство формы

Серия кондиционеров FJ разработана в минималистичном стиле, в соответствии с современными тенденциями в промышленном дизайне. Такой стиль в дизайне предъявляет высокие требования к качеству материалов и лакокрасочных покрытий. Мы не удешевляем комплектующие, используем только оригинальные заводские детали. Серия FJ оснащается только надёжным и качественным оборудованием: компрессором нового поколения, от ведущего мирового производителя – завода GMCC и мотором вентилятора с пониженным уровнем шума.

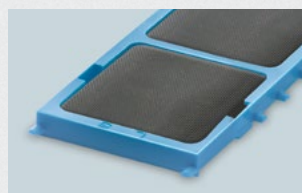
Режимы работы: охлаждение, обогрев, осушение, вентиляция, авторестарт, противогрибковая функция, авторазморозка, самоочистка, самодиагностика 360°, турбо режим, глубокий сон, таймер, iFeel, идентификация кода неисправности, вывод дренажа в две стороны, антикоррозийное покрытие Blue Fin, выключение дисплея с пульта ДУ, компрессор GMCC, wi-fi (опция).
Гарантия 3 года.

🔧 Опции

Антибактериальный фильтр



Угольный фильтр



Фильтр с ионами серебра



Блок управления по Wi-Fi



Дополнительно:
- Зимний комплект;
- Фильтр с витамином С;

- IFD фильтр.

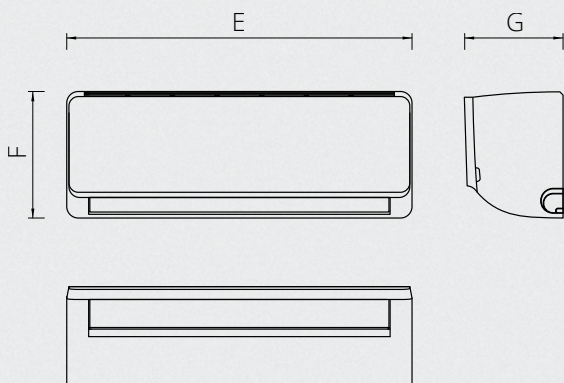
Техническая информация

Серия FJ R410A 220-240В 50Гц

Внутренний блок		ASW-H07B4 /FJ-B(S)R1	ASW-H09B4 /FJ-B(S)R1	ASW-H12B4 /FJ-B(S)R1	ASW-H18B4 /FJ-B(S)R1	ASW-H24B4 /FJ-B(S)R1
Наружный блок		AS-H07B4 /FJ-R1	AS-H09B4 /FJ-R1	AS-H12B4 /FJ-R1	AS-H18B4 /FJ-R1	AS-H24B4 /FJ-R1
Производительность (охлаждение/обогрев)	кВт	2,1/2,2	2,65/2,7	3,55/3,65	5,3/5,45	7,0/7,1
Потребляемая мощность (охлаждение/обогрев)	кВт	0,65/0,61	0,82/0,74	1,1/1,01	1,65/1,5	2,33/2,21
Рабочий ток (охлаждение/обогрев)	А	2,82/2,65	3,58/3,25	4,8/4,39	7,2/6,56	10,1/9,6
Энергоэффективность (EER/COP)		3,23/3,61	3,21/3,61	3,21/3,61	3,2/3,61	3,01/3,21
Расход воздуха	м³/час	420	450	550	800	1050
Уровень шума (внутренний/наружный)	дБ (А)	24-27-29-33/48	24-27-30-33/50	27-30-33-36/52	29-32-35-38/54	31-34-37-40/55
Размеры внутреннего блока (Ш×В×Г)	мм	690×283×199	690×283×199	750×285×200	900×310×225	900×310×225
Размеры наружного блока (Ш×В×Г)	мм	665×420×280	665×420×280	710×500×240	795×525×290	825×655×310
Вес нетто (внутренний/наружный блок)	кг	8/20	8,5/21	9/25	11/37	12/46
Диаметр труб (жидкость/газ)	мм	6,35/9,52	6,35/9,52	6,35/9,52	6,35/12,7	6,35/12,7
Максимальная длина трасс	м	15	15	15	20	20
Максимальный перепад высот	м	5	5	10	10	10
Диапазон рабочих температур (охлажд./обогрев)	°С	18~43/(-7)~24	18~43/(-7)~24	18~43/(-7)~24	18~43/(-7)~24	18~43/(-7)~24

Серия FJ On-Off

Внутренние блоки



Модель	Е, мм	Г, мм	диам. труб (жидк.), мм	диам. труб (газ) (дрен.), мм	Вес, кг	max L, м	ΔН, м
ASW-H07B4/FJ-B(S)R1	690	283	199	6,35 9,52 DN16	8,0	15	5
ASW-H09B4/FJ-B(S)R1	690	283	199	6,35 9,52 DN16	8,5	15	5
ASW-H12B4/FJ-B(S)R1	750	285	200	6,35 9,52 DN16	9,0	15	10
ASW-H18B4/FJ-B(S)R1	900	310	225	6,35 12,7 DN16	11,0	20	10
ASW-H24B4/FJ-B(S)R1	900	310	225	6,35 12,7 DN16	12,0	20	10

Модель	A	B	C	D	E	H	Вес, кг
AS-H07B4/FJ-R1	665+15+50	310	275	430	280	420	20,0
AS-H09B4/FJ-R1	665+15+50	310	275	430	280	420	21,0
AS-H12B4/FJ-R1	670+50	294	260	500	260	505	25,0
AS-H18B4/FJ-R1	800+15+50	354	305	545	315	545	37,0
AS-H24B4/FJ-R1	800+50	360	320	540	335	690	46,0

Наружные блоки

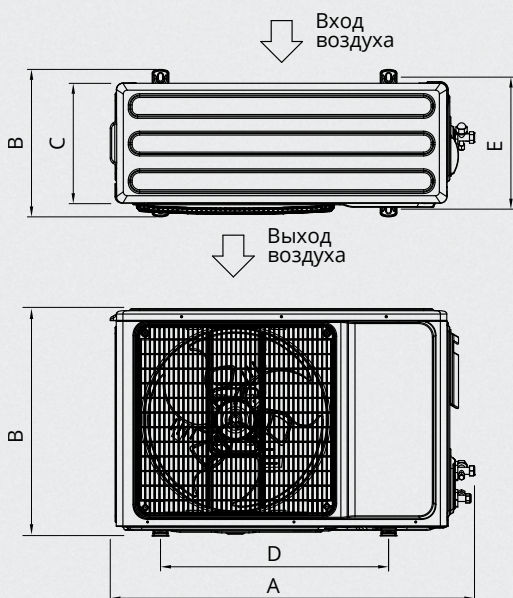


Схема подключения FJ series On-Off (07/09/12/18)

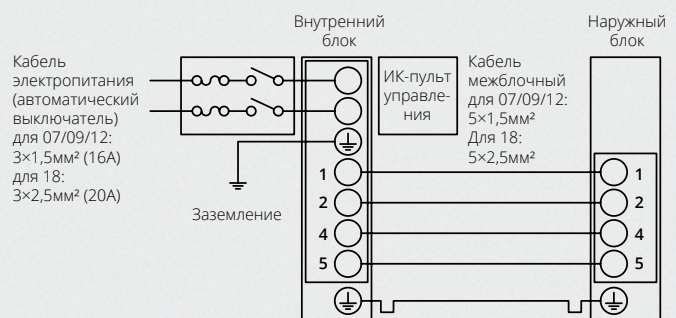


Схема подключения FJ series On-Off (24)

