

FDXM-F9/RXM-N(9)

Кондиционеры канального типа (низконапорные)

NEW

25, 35, 50, 60



FDXM-F9

INVERTER

WiFi
°DAICHI
опция

R-32



RXM35N9

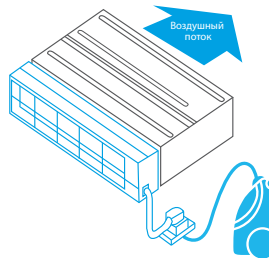


BRC4C65



BRC1H519W

- Компактная конструкция, высота блока всего 200 мм.
- В кондиционере используется энергоэффективный хладагент R-32, обладающий низким потенциалом глобального потепления.
- Внутренний блок может использоваться в системах на R-410A и на R-32.
- Автоматическая очистка фильтра при использовании устройства BAE20A62 (опция).
- Внешнее статическое давление 40 Па позволяет присоединять воздуховоды различной длины.
- Внутренний блок полностью скрыт за подвесным потолком, видны только решетки.
- Низкое энергопотребление благодаря DC-инверторному двигателю вентилятора.
- Расширенный рабочий диапазон температур наружного воздуха: -10~50 °C (охлаждение), -20~24 °C (обогрев).



ОХЛАЖДЕНИЕ / НАГРЕВ

ВНУТРЕННИЙ БЛОК			FDXM25F9	FDXM35F9	FDXM50F9	FDXM60F9	
Холодопроизводительность	Мин.-ном.-макс.	кВт	1.3-2.4-3.0	1.4-3.4-3.8	1.7-5.0-5.3	1.7-6.0-6.5	
	Теплопроизводительность	Мин.-ном.-макс.	кВт	1.3-3.2-4.5	1.4-4.0-5.0	1.7-5.8-6.0	1.7-7.0-7.1
Мощность, потребляемая системой	Охлаждение	Номинальная	кВт	-0.64~	-1.14~	-1.63~	-2.05~
	Нагрев	Номинальная	кВт	-0.60~	-1.15~	-1.67~	-2.18~
Сезонная энергоэффективность	Кoeffициент SEER (охлаждение) / Класс		5.68 / A+	5.26 / A	5.77 / A+	5.56 / A	
	Кoeffициент SCOP (нагрев) / Класс		4.24 / A+	3.88 / A	3.93 / A	3.80 / A	
	При нагрузке (охлаждение/нагрев)	кВт	2.4 / 2.6	3.4 / 2.9	5.0 / 4.0	6.0 / 4.6	
	Годовое энергопотребление (охл./нагр.)	кВт.ч	148 / 858	226 / 1046	303 / 1424	378 / 1693	
Расход воздуха	Охлаждение	Макс./тихий	м³/мин	8.7 / 7.3	8.7 / 7.3	15.8 / 13.3	16.0 / 13.5
	Нагрев	Макс./тихий	м³/мин	8.7 / 7.3	8.7 / 7.3	15.8 / 13.3	16.0 / 13.5
Уровень звукового давления	Охлаждение	Макс./тихий	дБА		35/27		38/30
	Нагрев	Макс./тихий	дБА		35/27		38/30
Трубопровод хладагента	Макс. длина / перепад высот	м	20 / 15	20 / 15	30 / 20	30 / 20	
	Диаметр труб	Жидкость / газ	мм	6.4 / 9.5	6.4 / 9.5	6.4 / 12.7	6.4 / 12.7
Габариты	(ВхШхГ)	мм	200x750x620		200x1150x620		
Вес		кг	21		28		
Для помещения площадью (ориентировочно)		м²	20	35	50	60	

НАРУЖНЫЙ БЛОК			RXM25N9	RXM35N9	RXM50N9	RXM60N9	
Размеры	(ВхШхГ)	мм	550x765x285		734x870x373		
Вес		кг	32		50		
Уровень звукового давления	Охлаждение	Номинальный	дБА	46	49	48	48
	Нагрев	Номинальный	дБА	47	49	49	49
Диапазон рабочих температур	Охлаждение	от-до	°C, сух. терм.				-10-50
	Нагрев	от-до	°C, вл. терм.				-20-24
Хладагент			R-32				
Электроснабжение			1~, 220-240 В, 50 Гц				
Дополнительное оборудование							
Пульт управления	проводной		BRC1D52, BRC1E53C, BRC1H519W/S/K				
	беспроводной (охлаждение/нагрев)		BRC4C65				

FDXM-F9/RXS-L(3)

Кондиционеры канального типа (низконапорные)

NEW

25, 35, 50, 60



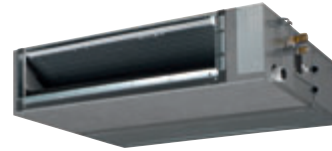
INVERTER

WiFi
*DAICHI
опция

R-410A



RXS60L



FDXM-F9

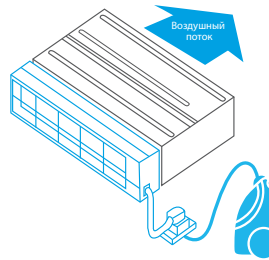


BRC4C65



BRC1H519W

- Компактная конструкция, высота блока всего 200 мм.
- Универсальный внутренний блок работает в составе систем на хладагентах R-410A и R-32.
- Автоматическая очистка фильтра при использовании устройства BAE20A62 (опция).
- Внешнее статическое давление 40 Па позволяет присоединять воздуховоды различной длины.
- Внутренний блок полностью скрыт за подвесным потолком, видны только решетки.
- Низкое энергопотребление благодаря DC-инверторному двигателю вентилятора.



ОХЛАЖДЕНИЕ / НАГРЕВ

ВНУТРЕННИЙ БЛОК			FDXM25F9	FDXM35F9	FDXM50F9	FDXM60F9
Холодопроизводительность	Мин.-ном.-макс.	кВт	1.3-2.4-3.0	1.4-3.4-3.8	1.7-5.0-5.3	1.7-6.0-6.5
Теплопроизводительность	Мин.-ном.-макс.	кВт	1.3-3.2-4.5	1.4-4.0-5.0	1.7-5.8-6.0	1.7-7.0-8.0
Мощность, потребляемая системой	Охлаждение	Номинальная	-0.64~	-1.15~	-1.65~	-2.06~
	Нагрев	Номинальная	~0.80~	~1.15~	~1.87~	~2.18~
Сезонная энергоэффективность	Кoeffициент SEER (охлаждение) / Класс		5.63 / A+	5.21 / A	5.72 / A+	5.51 / A
	Кoeffициент SCOP (нагрев) / Класс		4.24 / A+	3.89 / A	3.93 / A	3.80 / A
	При нагрузке (охлаждение/нагрев)	кВт	2.4 / 2.6	3.4 / 2.9	5.0 / 4.0	6.0 / 4.6
Годовое энергопотребление (охл./нагр.)		кВт·ч	149 / 858	228 / 1047	306 / 1425	381 / 1693
Расход воздуха	Охлаждение	Макс./мин.	м³/мин	8.7 / 7.3	8.7 / 7.3	15.8 / 13.3
	Нагрев	Макс./мин.	м³/мин	8.7 / 7.3	8.7 / 7.3	15.8 / 13.3
Уровень звукового давления	Охлаждение	Макс./мин.	дБА	35/27	35/27	38/30
	Нагрев	Макс./мин.	дБА	35/27	35/27	38/30
Трубопровод хладагента	Макс. длина / перепад высот	м	20 / 15	20 / 15	30 / 20	30 / 20
	Диаметр труб	Жидкость / газ	мм	6.4 / 9.5	6.4 / 9.5	6.4 / 12.7
Габариты	(ВхШхГ)	мм	200x750x620		200x1150x620	
Вес		кг	21	35	28	60
Для помещения площадью (ориентировочно)		м²	20	35	50	60

НАРУЖНЫЙ БЛОК			RXS25L3	RXS35L3	RXS50L	RXS60L
Размеры	(ВхШхГ)	мм	550x765x285		735x825x300	
Вес		кг	34		47	48
Уровень звукового давления	Охлаждение	Макс./мин.	дБА	46 / 43	48 / 44	49 / 46
	Нагрев	Макс./мин.	дБА	47 / 44	48 / 45	49 / 46
Диапазон рабочих температур	Охлаждение	от-до	°С, сух. терм.	-10-46		
	Нагрев	от-до	°С, вл. терм.	-15-18		
Хладагент			R-410A			
Электропитание			1-, 220-240 В, 50 Гц			

Дополнительное оборудование		
Пульт управления	проводной	BRC1D52, BRC1E53C, BRC1H519W/S/K
	беспроводной (охлаждение/нагрев)	BRC4C65

* Кондиционер может быть снабжен низкотемпературным комплектом «Иней» по предварительному заказу.