










Kentatsu — это

Надежно
Рационально
Ничего лишнего

Мы уверены в качестве нашего оборудования. А также в том, что техника Kentatsu будет иметь только действительно необходимые пользователю функции — и ничего лишнего

Сводная таблица функций и технологий коммерческих кондиционеров

		Энерго-эффективность	Комфорт									
		Инверторная технология	Автоматическое качание заслонок	Быстрый выход на режим	Объемный воздушный поток	Подмес атмосферного воздуха	Теплый пуск	Управление скоростью вентилятора	Осушение воздуха	Локальный микроклимат	Функция "Не беспокоить"	Функция "Комфортный сон"
												
												
	KSZB_HZ NEW Кассетный блок 600x600	•	•	•		•	•	•	•	•		•
	KSVB_HZ NEW Кассетный блок	•	•	•		•	•	•	•	•		•
	KSCB_HZ NEW Универсальный блок	•	•	•	•		•	•	•	•	•	•
	KSMB_HZ NEW Канальный блок средненапорный	•		•		•	•	•	•	•		•
	KSZT(A)_HF NEW Кассетный блок 600x600		•	•		•	•	•	•	•		•
	KSVT_HF NEW Кассетный блок		•	•		•	•	•	•	•		•
	KSHF(A)_HF NEW Универсальный блок		•	•	•		•	•	•	•	•	•
	KSKR(A)_HF NEW Канальный блок средненапорный			•		•	•	•	•	•		•
	KSTR_HF Канальный блок высоконапорный			•		•	•	•	•	•		•
	KSTU_HF Канальный блок высоконапорный			•		•	•	•	•	•		•
	KSTU_HZ Канальный блок высоконапорный	•		•		•	•	•	•	•		•
	KSFV_XF Колонный блок		•	•	•		•	•	•		•	•

Надежность							Удобство							Управление						
Комплект для низкой температуры	Защита от нестабильного электропитания	Защита от коррозии	Самодиагностика и автоматическая защита	Автоматическая оттайка инея	Обнаружение утечки хладагента	Антикоррозийное покрытие Golden Fin	Работа по таймеру	Автоматический выбор режима	Съемная лицевая панель	Отсутствие электромагнитных помех	Дренажный комплект (высота отвода конденсата, мм)	Автоматический перезапуск	Воздушный фильтр	Гибкая система подключения	Цифровой дисплей	Встроенный электронный регулятор	Wi-Fi-контроллер	Пульт в комплекте		
																		DW12-BL (в комплекте)	KWC-22	
																			DW12-BL (в комплекте)	KWC-22
																			DW12-BL (в комплекте)	KIC-111H KIC-112H
																			DW12-BL (в комплекте)	KWC-22
																			DW11-BL/DW12-BL (опция)*	KWC-22
																			DW12-BL (опция)*	KWC-22
																			DW11-BL/DW12-BL (опция)*	KIC-110H
																			DW11-BL/DW12-BL (опция)*	KWC-22
																			DW11-BL/DW12-BL (опция)*	KWC-22
																			DW11-BL/DW12-BL (опция)*	KWC-41
																			DW11-BL/DW12-BL (опция)*	KWC-41
																			DW11-BL (опция)*	KIC-110H

* Возможность управления кондиционером с помощью Wi-Fi-контроллера уточняйте у поставщика.

Сплит-система • Кассетный тип 600×600 • R410A

KSZB_HZ

KOMASU
INVERTER



KPU65-D



Передовые технологии Kentatsu



Инверторные технологии



Автоматическое качание заслонок



Подмес атмосферного воздуха



Теплый пуск



Осушение воздуха



Самодиагностика и автоматическая защита



Встроенный дренажный насос



Автоматический перезапуск

Сплит-система кассетного типа 600x600 Kentatsu KOMASU - это передовые инверторные технологии, включающие в себя высокие показатели энергоэффективности*. Компактные габариты делают монтаж удобным, а возможность подмеса свежего воздуха позволяет обеспечить непревзойденный уровень комфорта. Автоматическое качание жалюзи и теплый пуск делают работу системы в режиме обогрева удобной и понятной. Режим осушения воздуха и встроенный дренажный насос эффективно и быстро удалят излишки влаги из помещения. Самодиагностика и автоматическая защита сведут риски поломки системы к минимуму. Для расширения функций и возможностей использования кондиционеров Kentatsu серии KOMASU inverter в комплект поставки входит встраиваемый в корпус внутреннего блока Wi-Fi контроллер DW12-BL. С его помощью из любой точки мира (при наличии интернета) можно управлять параметрами полупромышленного кондиционера со смартфона или планшета на платформе Android или iOS.



* Соответствие регламенту ERP (Energy Related Products) предоставляет возможность продажи оборудования на территории Евросоюза.

Высокая энергоэффективность оборудования класса «A++»

Экономичный уровень потребления электроэнергии благодаря современным инверторным технологиям, примененным в кондиционере.

Компактный размер

Компактный внутренний блок размером 600x600 легко монтируется в стандартной ячейке подвесного потолка и подойдет к любому интерьеру.

Декоративная панель KPU65-D

Декоративная панель обеспечивает подачу воздуха в четырех направлениях и дополнительную угловую подачу. Помещение охлаждается быстрее, эффективнее и комфортнее для пользователя.

Система фильтрации

Система фильтрации очистит воздух от пыли, пуха, частиц загрязнений и бытовых запахов.

Управление скоростью вентилятора

Управление скоростью вентилятора позволяет изменить кратность рециркуляции воздуха в помещении, а также снизить уровень шума до 35 дБ(А) (в зависимости от модели).

Сохранение настроек пользователя

Сохранение настроек пользователя обеспечивает автоматический перезапуск после сбоев в электросети.

Встроенный дренажный насос внутреннего блока

Встроенная дренажная помпа обеспечивает подъем отводимого конденсата на высоту до 750 мм.

ИК-пульт KIC-112H (опция)

Модельный ряд
35/53

Наружный блок
KSUNB35HZAN1



Wi-Fi-контроллер
DW12-BL
(в комплекте)



Пульт управления
KWC-22



Охлаждение / нагрев

Full DC Inverter

Внутренний блок			KSZB35HZAN1	KSZB53HZAN1
Декоративная панель			KPU65-D	KPU65-D
Наружный блок			KSUNB35HZAN1	KSUNB53HZAN1
Производительность	кВт	Охлаждение	3.52 (0.94~4.13)	5.28 (1.35~5.42)
		Нагрев	4.10 (1.04~4.19)	5.57 (1.45~5.71)
Электропитание	В, Гц, Ф	-	220~240, 50, 1	
Потребляемая мощность	кВт	Охлаждение	1.15 (0.14~1.67)	1.80 (0.13~1.99)
		Нагрев	1.06 (0.145~1.35)	1.52 (0.28~1.95)
Сезонная энергоэффективность/Класс		Охлаждение (SEER)	6.4/A++	6.1/A++
		Нагрев (SCOP)	4.4/A+	4/A+
Эффективность/Класс		Охлаждение (EER)	3.06/B	2.93/C
		Нагрев (COP)	3.87/A	3.66/A
Годовое энергопотребление	кВт•ч	Среднее значение	575	900
Расход воздуха (макс./сред./низ.)	м³/ч	Внутренний блок	569/485/389	680/584/479
Уровень шума (выс./сред./низ.)	дБ(А)	Внутренний блок	42/38/35	44/40.5/37
		Наружный блок	570×260×570	570×260×570
Габариты (ШxВxГ)	мм	Наружный блок	765×555×303	805×554×330
		Размер (ВxШxГ)	647×50×647	647×50×647
Декоративная панель	кг	Вес	2.5	2.5
		Внутренний блок	16.3	16.0
Вес	кг	Наружный блок	26.9	33.6
		Хладагент	кг	Тип/Заправка
Трубопровод хладагента	мм	Диаметр для жидкости	6.35	6.35
		Диаметр для газа	9.52	12.7
	м	Длина между блоками	25	30
		Перепад между блоками	10	20
Диапазон рабочих температур	°C	Охлаждение	-15~50	
		Нагрев	-15~24	
Пульт управления		Проводной	KWC-22	

Сплит-система • Кассетный тип • R410A

KSVB_HZ

KOMASU
INVERTER



KPU95-DR



Передовые технологии Kentatsu



Инверторные технологии



Трапецидальная форма канавок



Автоматическое качание заслонок



Подмес атмосферного воздуха



Осушение воздуха



Самодиагностика и автоматическая защита



Встроенный дренажный насос



Автоматический перезапуск

Сплит-система кассетного типа Kentatsu KOMASU – это современные инверторные технологии, которые позволяют решать задачи по кондиционированию не только коммерческих, административных и офисных зданий, но и в жилых помещениях. Оригинальный современный дизайн декоративных панелей внутренних блоков органично впишется в любой интерьер. Для расширения функций и возможностей использования кондиционеров Kentatsu серии KOMASU inverter в комплект поставки входит встраиваемый в корпус внутреннего блока Wi-Fi контроллер DW12-BL. С его помощью из любой точки мира (при наличии интернета) можно управлять параметрами полупромышленного кондиционера со смартфона или планшета на платформе Android или iOS.



Высота внутреннего блока от 205 мм

Декоративная панель KPU95-DR

Конструкция декоративной панели обеспечивает подачу воздуха в четырех направлениях и дополнительную угловую подачу. Помещение охлаждается быстрее, эффективнее и комфортнее для пользователя.

Система фильтрации

Система фильтрации очистит воздух от пыли, пуха, частиц загрязнений и бытовых запахов.

Самодиагностика и автоматическая защита

Самодиагностика и автоматическая защита кондиционера с помощью встроенного микропроцессора, который при обнаружении неисправности включит мигание индикатора на панели внутреннего блока и предотвратит поломку кондиционера.

Автоматический перезапуск

После перебоя в электропитании автоматический перезапуск возвращает кондиционер к предыдущим настройкам.

Встроенный дренажный насос внутреннего блока

Встроенная дренажная помпа обеспечивает подъем отводимого конденсата на высоту до 750 мм.

ИК-пульт KIC-110H (опция)

Модельный ряд
70/105/140/165

Наружный блок
KSUNBA105HZAN3



Wi-Fi-контроллер
DW12-BL
(в комплекте)



Пульт управления
KWC-22



Охлаждение / нагрев

DC Inverter

Внутренний блок			KSVB70HZAN1	KSVB105HZAN1	KSVB140HZAN1	KSVB165HZAN1
Декоративная панель			KPU95-DR	KPU95-DR	KPU95-DR	KPU95-DR
Наружный блок			KSUNBA70HZAN1*	KSUNB105HZAN3	KSUNB140HZAN3	KSUNB165HZAN3
Производительность	кВт	Охлаждение	7.47	11.14	13.39	16.12
		Нагрев	7.91	11.87	15.53	17.58
Электропитание	В, Гц, Ф	-	220~240, 50, 1	380~415, 50, 3		
Потребляемая мощность	кВт	Охлаждение	2.55	3.90	5.40	6.70
		Нагрев	2.10	3.30	5.10	5.30
Эффективность/Класс		Охлаждение (EER)	2.93/C	2.86/C	2.48/E	2.41/E
		Нагрев (COP)	3.77/A	3.60/B	3.05/D	3.32/C
Годовое энергопотребление	кВт•ч	Среднее значение	1275	1950	2700	3350
Расход воздуха (макс./сред./низ.)	м³/ч	Внутренний блок	1247/1118/992	1700/1530/1300	1950/1800/1600	2170/1950/1730
Уровень шума (выс./сред./низ.)	дБ(А)	Внутренний блок	45/43/40	49.5/47.0/44.5	53.5/51.5/48	54.5/52/49.5
		Наружный блок	830×205×830	830×245×830	830×245×830	830×287×830
Габариты (ШхВхГ)	мм	Наружный блок	890×673×342	946×810×410	946×810×410	952×1333×415
		Размер (ВхШхГ)	950×55×950	950×55×950	950×55×950	950×55×950
Декоративная панель	кг	Вес	6	6	6	6
		Внутренний блок	21.6	27.2	28.8	30.7
Вес	кг	Наружный блок	44.0	77.9	86.7	107.1
		Хладагент	кг	Тип/Заправка	R410A/1.9	R410A/3.0
Трубопровод хладагента	мм	Диаметр для жидкости	9.52	9.52	9.52	9.52
		Диаметр для газа	15.9	15.9	15.9	15.9
	м	Длина между блоками	25	30	50	50
		Перепад между блоками	15	20	30	30
Диапазон рабочих температур	°C	Охлаждение	-15~50			
		Нагрев	-15~24			
Пульт управления		Проводной	KWC-22			

* Наружный блок KSUNBA70HZAN1 является универсальным и может быть совместим с внутренними блоками напольно-потолочной серии KSCB70HZAN1 и канальной средненапорной серии KSMB70HZAN1.

Сплит-система • Универсальный тип • R410A

KSCB_HZ

KOMASU
INVERTER



Передовые технологии Kentatsu



Инверторные технологии



Теплый пуск



Осушение воздуха



Защита от коррозии



Самодиагностика и автоматическая защита



Автоматический выбор режима



Автоматический перезапуск



Отсутствие электромагнитных помех

Сплит системы напольно-потолочного типа Kentatsu Komasu - современные инверторные технологии, облаченные в оригинальный дизайн. Универсальный внутренний блок открывает широкие возможности для монтажа и может использоваться практически в любом помещении. Автоматическое качание жалюзи и заслонок делают распределение воздуха в помещении равномерным. В режиме осушения воздуха система эффективно и быстро удаляет излишки влаги. Для расширения функций и возможностей использования кондиционеров Kentatsu серии KOMASU inverter в комплект поставки входит встраиваемый в корпус внутреннего блока Wi-Fi контроллер DW12-BL. С его помощью из любой точки мира (при наличии интернета) можно управлять параметрами полупромышленного кондиционера со смартфона или планшета на платформе Android или iOS.



Высокая производительность и поддержание заданной температуры без скачков и колебаний.

Благодаря применению современных инверторных технологий в кондиционере напольно-потолочного типа позволяет обеспечивать комфортные условия и поддержание заданной температуре без скачков и колебаний

Универсальный внутренний блок

Универсальный внутренний блок может быть установлен на потолке или на стене рядом с полом. Эффективное воздушораспределение гарантируется и в первом, и во втором случае.

Протяженность воздушного потока

За счет эффекта Коанда — блоки подойдут для удлиненных помещений, могут устанавливаться в углы.

Низкий уровень шума

Автоматическое качание заслонок

Автоматическое качание заслонок создает комфортную циркуляцию воздуха во всем помещении.

Информационный дисплей

Информационный дисплей внутреннего блока отображает заданную температуру и основные активизированные режимы.

Работа по таймеру

Таймер позволяет программировать время включения и выключения кондиционера на ближайшие 24 часа.

Быстрый выход на режим

Кнопка TURBO на пульте управления позволяет запустить быстрый выход на режим для достижения заданной температуры.

Модельный ряд
53/70/105/140/165

Наружный блок
KSUNB70HZAN1



Wi-Fi-контроллер

DW12-BL
(в комплекте)



Пульт управления

KIC-111H, KIC-112H



Охлаждение / нагрев

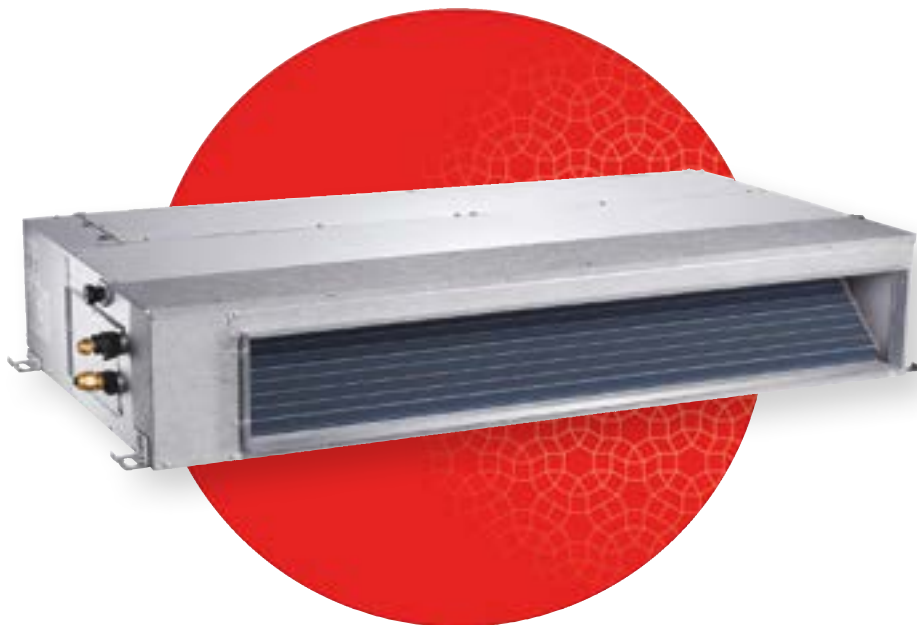
DC Inverter

Внутренний блок			KSCB53HZAN1	KSCB70HZAN1	KSCB105HZAN1	KSCB140HZAN1	KSCB165HZAN1
Наружный блок			KSUNB53HZAN1	KSUNB70HZAN1	KSUNB105HZAN3	KSUNB140HZAN3	KSUNB165HZAN3
Производительность	кВт	Охлаждение	5.28 (1.41~5.33)	7.47	11.14	14.07	16.12
		Нагрев	5.86 (1.40~5.57)	7.91	11.87	15.53	17.88
Электропитание	В, Гц, Ф	-	220~240, 50, 1		220~240, 50, 1/380~415, 50, 3		
Потребляемая мощность	кВт	Охлаждение	1.75 (0.12~2.17)	2.30	4.00	5.70	6.70
		Нагрев	1.50 (0.21~1.50)	2.06	3.25	5.10	5.70
Сезонная энергоэффективность/ Класс		Охлаждение (SEER)	6.1/A++	-	-	-	-
		Нагрев (SCOP)	4.0/A	-	-	-	-
Эффективность/Класс		Охлаждение (EER)	3.02/B	3.25/A	2.79/D	2.47/E	2.41/E
		Нагрев (COP)	3.91/A	3.84/A	3.65/A	3.05/D	3.14/D
Годовое энергопотребление	кВт•ч	Среднее значение	875	1150	2000	2850	3350
Расход воздуха (макс./сред./низ.)	м³/ч	Внутренний блок	958/839/723	1192/1023/853	1955/1728/1504	2300/2170/2000	2340/2180/2020
Уровень шума (выс./сред./низ.)	дБ(А)	Внутренний блок	43/39/35.5	48/43.7/39.6	51/48/44	54/52/50	53.5/50.5/49.5
Габариты (ШхВхГ)	мм	Внутренний блок	1068×675×235	1068×675×235	1650×675×235	1650×675×235	1650×675×235
		Наружный блок	805×554×330	890×673×342	946×810×410	946×810×410	952×1333×415
Вес	кг	Внутренний блок	28.0	28.0	41.5	40.4	40.4
		Наружный блок	33.6	44.0	77.9	86.7	107.1
Хладагент	кг	Тип/Заправка	R410A/1.55	R410A/1.9	R410A/3	R410A/3.65	R410A/4
		Диаметр для жидкости	6.35	9.52	9.52	9.52	9.52
Трубопровод хладагента	мм	Диаметр для газа	12.7	15.9	15.9	15.9	15.9
		Длина между блоками	30	25	30	50	50
	м	Перепад между блоками	20	15	20	30	30
		Охлаждение				-15~50	
Диапазон рабочих температур	°C	Нагрев				-15~24	
Пульт управления		Беспроводной	KIC-112H			KIC-111H	

Сплит-система • Канальный тип средненапорный • R410A

KSMB_HZ

KOMASU
INVERTER



 Wi-Fi 

Передовые технологии Kentatsu



Инверторные технологии



Автоматическое управление скоростью вентилятора



Защита от коррозии



Самодиагностика и автоматическая защита



Автоматический выбор режима



Автоматический перезапуск



Воздушный фильтр



Отсутствие электромагнитных помех

Сплит-система канального типа Kentatsu KOMASU - это современные инверторные технологии. Внутренний блок имеет сниженную на 12% высоту (от 200 мм), что позволяет ему стать рациональным решением для задач по кондиционированию помещений, когда необходимо сделать внутренний блок полностью незаметным для окружающих. Компактные габариты не только делают монтаж удобным, но и являются одними из лучших показателей в классе. Для расширения функций и возможностей использования кондиционеров Kentatsu серии KOMASU inverter в комплект поставки входит встраиваемый в корпус внутреннего блока Wi-Fi контроллер DW12-BL. С его помощью из любой точки мира (при наличии интернета) можно управлять параметрами полупромышленного кондиционера со смартфона или планшета на платформе Android или iOS.



Высокая энергоэффективность оборудования класса «A++»

Экономичный уровень потребления электроэнергии благодаря современным инверторным технологиям, примененным в кондиционере.

Сохраняет высоту помещения

Внутренний блок имеет сниженную на 12% высоту, от 200 мм, его размещают за подшивным или подвесным потолком без значительной потери высоты.

Высокая мощность

Статический напор воздушного потока до 160 Па. Возможна подача воздуха в помещение по разветвленной системе воздуховодов.

Высокоэффективный воздушный фильтр

Воздушный фильтр входит в комплект поставки.

Управление скоростью вентилятора и уровнем шума

Можно изменить кратность рециркуляции воздуха в помещении, а также снизить уровень шума до 25 дБ(А).

Работа по таймеру

Таймер позволяет программировать время включения и выключения кондиционера на ближайшие 24 часа.

Быстрый выход на режим

Кнопка TURBO на пульте управления позволяет запустить быстрый выход на режим для достижения заданной температуры.

ИК-пульт KIC-110H, KIC-112H (опция) в зависимости от модели

Модельный ряд
35/53/70/105
140/165

Наружный блок
KSUNB165HZAN3



Wi-Fi-контроллер
DW12-BL
(в комплекте)



Пульт управления
KWC-22



Охлаждение / нагрев

Full DC Inverter

DC Inverter

Внутренний блок		KSMB35HZAN1	KSMB53HZAN1	KSMB70HZAN1	KSMB105HZAN1	KSMB140HZAN1	KSMB165HZAN1		
Наружный блок		KSUNB35HZAN1	KSUNB53HZAN1	KSUNB70HZAN1	KSUNB105HZAN3	KSUNB140HZAN3	KSUNB165HZAN3		
Производительность	кВт	Охлаждение	3.52 (0.85~3.4)	5.28 (1.37~5.71)	7.47	11.14	14.07	16.12	
		Нагрев	3.81 (0.94~4.50)	5.57 (1.35~5.71)	7.77	11.87	15.53	18.76	
Электропитание	В, Гц, Ф	220~240, 50, 1		220~240, 50, 1	380~415, 50, 3				
Потребляемая мощность	кВт	Охлаждение	1.30 (0.145~1.70)	1.72 (0.12~2.16)	2.24	3.95	5.45	6.70	
		Нагрев	1.05 (0.16~1.50)	1.65 (0.23~1.70)	2.00	2.95	4.35	5.15	
Сезонная энергоэффективность/Класс		Охлаждение (SEER)	6.1/A++	6.1/A++	-	-	-	-	
		Нагрев (SCOP)	4.0/A	4.0/A	-	-	-	-	
Эффективность/Класс		Охлаждение (EER)	2.71/D	3.07/B	3.34/A	2.82/C	2.58/E	2.41/E	
		Нагрев (COP)	3.63/A	3.38/C	3.89/A	4.02/A	3.57/B	3.64/A	
Годовое энергопотребление	кВт•ч	Среднее значение		650	860	1118	1975	2725	3350
Расход воздуха (макс./сред./низ.)	м³/ч	Внутренний блок	600/480/300	911/706.3/515.2	1229/1035/825.1	2100/1800/1500	2400/2040/1680	2600/2210/1820	
Уровень шума (выс./сред./низ.)	дБ(А)	Внутренний блок	38/34/25	41/38/34	42/39/36	44/40.5/38	47.5/45.5/43.0	50/48.5/46	
Внешнее статическое давление	Па	Внутренний блок	0-60	0-100	0-160	0-160	0-160	0-160	
Габариты (ШхВхГ)	мм	Внутренний блок	700×200×506	880×210×674	1100×249×774	1360×249×774	1200×300×874	1200×300×874	
		Наружный блок	765×555×303	805×554×330	890×673×342	946×810×410	946×810×410	952×1333×415	
Вес	кг	Внутренний блок	17.8	24.4	32.3	40.5	47.6	47.4	
		Наружный блок	26.9	33.6	44.0	77.9	86.7	107.1	
Хладагент	кг	Тип/Заправка	R410A/1.05	R410A/1.55	R410A/1.9	R410A/3	R410A/3.65	R410A/4	
		Диаметр для жидкости	6.35	6.35	9.52	9.52	9.52	9.52	
Трубопровод хладагента	мм	Диаметр для газа	9.52	12.70	15.90	15.90	15.90	15.90	
		Длина между блоками	25	30	25	30	50	50	
	м	Перепад между блоками	10	20	15	20	30	30	
Диапазон рабочих температур	°C	Охлаждение	-15~50			-15~50			
		Нагрев	-15~24			-15~24			
Пульт управления		Проводной			KWC-22				

Сплит-система • Кассетный тип 600×600 • R410A

KSZTA_HF



KPU65-D



DW11-BL/DW12-BL (опция)*

Передовые технологии Kentatsu



Осушение воздуха



Самодиагностика и автоматическая защита



Теплый пуск



Автоматическое качание заслонок



Встроенный дренажный насос



Автоматический перезапуск



Доработка до -40 °C (опция)



Автоматическая оттайка инея

Сплит-система кассетного типа 600x600 Kentatsu - это современные технологии постоянной производительности и набор ключевых функций. Компактные внутренние блоки легко устанавливаются в подвесной потолок и обеспечивают комфортный микроклимат в помещении за счет более равномерного распределения воздушных потоков. Режим осушения воздуха и встроенный дренажный насос эффективно и быстро удалят излишки влаги из помещения. Самодиагностика и автоматическая защита сведут риски поломки системы к минимуму. Дополнительным преимуществом таких систем является возможность доработки зимним комплектом для работы оборудования в режиме охлаждения при отрицательных температурах.



* Возможность управления кондиционером с помощью Wi-Fi-контроллера уточняйте у поставщика.

Декоративная панель KPU65-D

Конструкция декоративной панели обеспечивает подачу воздуха в четырех направлениях и дополнительную угловую подачу. Помещение охлаждается быстрее, эффективнее и комфортнее для пользователя.

Компактный размер

Компактный внутренний блок размером 600x600 легко монтируется в стандартной ячейке подвесного потолка.

Управление скоростью вентилятора

Управление скоростью вентилятора позволяет изменить кратность рециркуляции воздуха в помещении, а также снизить уровень шума до 36 дБ(А) (в зависимости от модели).

Система фильтрации

Система фильтрации очистит воздух от пыли, пуха, частиц загрязнений и бытовых запахов.

Автоматический перезапуск

После перебоа в электропитании автоматический перезапуск возвращает кондиционер к предыдущим настройкам.

Параметры фреоновой трассы

В зависимости от модели максимальное расстояние между блоками — 25 м, перепад высот — 15 м.

Встроенный дренажный насос внутреннего блока

Встроенная дренажная помпа обеспечивает подъем отводимого конденсата на высоту до 750 мм.

ИК-пульт KIC-110H (опция)

Модельный ряд
35/53

Наружный блок
KSUTA35HFAN1



Wi-Fi-контроллер
DW11-BL/DW12-BL
(опция)



Пульт управления
KWC-22



Охлаждение / нагрев

On/off

Внутренний блок			KSZTA35HFAN1	KSZTA53HFAN1	
Декоративная панель			KPU65-D	KPU65-D	
Наружный блок			KSUTA35HFAN1	KSUTA53HFAN1	
Производительность	кВт	Охлаждение	3.52	5.28	
		Нагрев	3.81	5.57	
Электропитание	В, Гц, Ф	-	220~240, 50, 1	220~240, 50, 1	
Потребляемая мощность	кВт	Охлаждение	1.10	1.92	
		Нагрев	1.18	1.70	
Эффективность/Класс		Охлаждение (EER)	3.21/A	2.75/D	
		Нагрев (COP)	3.23/C	3.28/C	
Годовое энергопотребление	кВт•ч	Среднее значение	548	960	
Расход воздуха (макс.)	м³/ч	Внутренний блок	612/477/388	730/570/470	
Уровень шума (выс./низ.)	дБ(А)	Внутренний блок	41/36/33	45/42/38	
		Наружный блок	57/47/38	57/47/38	
Габариты (ШxВxГ)	мм	Внутренний блок	570×260×570	570×260×570	
		Наружный блок	805×554×330	805×554×330	
Декоративная панель	мм	Размер (ШxВxГ)	647×50×647	647×50×647	
		кг	Вес	2.5	2.5
Вес	кг	Внутренний блок	15.0	16.4	
		Наружный блок	32.3	37.8	
Хладагент	кг	Тип/Заправка	R410A/0.85	R410A/1.3	
		мм	Диаметр для жидкости	6.35	6.35
Трубопровод хладагента	мм	Диаметр для газа	12.7	12.7	
		м	Длина между блоками	15	25
		м	Перепад между блоками	8	15
Диапазон рабочих температур	°C	Охлаждение	18~43		
		Нагрев	-7~24		
Пульт управления		Проводной	KWC-22		

Сплит-система • Кассетный тип • R410A

KSVT_HF



KPU95-DR



DW11-BL/DW12-BL (опция)*

Передовые технологии Kentatsu



Осушение воздуха



Воздушный фильтр



Автоматическое качание заслонок



Самодиагностика и автоматическая защита



Отсутствие электромагнитных помех



Автоматический перезапуск



Автоматическая оттайка инея



Доработка до -40 °C (опция)

Сплит-система кассетного типа Kentatsu - это современные технологии постоянной производительности и набор ключевых функций. Оптимальное направление подачи воздуха и его равномерное распределение позволяет достигать комфортный микроклимат в помещениях даже сложной формы. Режим осушения воздуха и встроенный дренажный насос эффективно и быстро удалят излишки влаги из помещения. Самодиагностика и автоматическая защита сведут риски поломки системы к минимуму. Дополнительным преимуществом таких систем является возможность доработки зимним комплектом для работы оборудования в режиме охлаждения при отрицательных температурах.



* Возможность управления кондиционером с помощью Wi-Fi-контроллера уточняйте у поставщика.

Высота внутреннего блока от 205 мм

Декоративная панель KPU95-DR

Обеспечивает подачу воздуха в четырех направлениях и дополнительную угловую подачу. Помещение охлаждается быстрее, эффективнее и комфортнее для пользователя.

Встроенный дренажный насос внутреннего блока

Встроенная дренажная помпа обеспечивает подъем отводимого конденсата на высоту до 750 мм.

Самодиагностика и автоматическая защита

Самодиагностика и автоматическая защита кондиционера происходит с помощью встроенного микропроцессора, который при обнаружении неисправности включит мигание индикатора на панели внутреннего блока и предотвратит поломку кондиционера.

Автоматический перезапуск

После перебоя в электропитании автоматический перезапуск возвращает кондиционер к предыдущим настройкам.

Подмес свежего воздуха

Подмес свежего воздуха снижает содержание углекислого газа (CO₂) и улучшает качество воздуха.

ИК-пульт KIC-110H (опция)

Модельный ряд
70/105/140/176

Наружный блок
KSUTA70HZAN1



Wi-Fi-контроллер
DW11-BL/DW12-BL
(опция)



Пульт управления
KWC-22



Охлаждение / нагрев

On/off

Внутренний блок			KSVT70HFAN1	KSVT105HFAN3	KSVT140HFAN3	KSVT176HFAN3
Декоративная панель			KPU95-DR	KPU95-DR	KPU95-DR	KPU95-DR
Наружный блок			KSUTA70HFAN1	KSUR105HFAN3	KSUT140HFAN3	KSUT176HFAN3
Производительность	кВт	Охлаждение	7.03	10.55	14.07	16.12
		Нагрев	7.62	11.14	15.24	17.88
Электропитание	В, Гц, Ф	-	220~240, 50, 1	380~415, 50, 3		
Потребляемая мощность	кВт	Охлаждение	2.60	3.60	5.19	6.27
		Нагрев	2.20	3.60	4.76	5.80
Эффективность/Класс		Охлаждение (EER)	2.71/D	2.93/C	2.71/D	2.57/E
		Нагрев (COP)	3.46/B	3.09/D	3.20/C	3.08/D
Годовое энергопотребление	кВт•ч	Среднее значение	1300	1800	2596	3135
Расход воздуха (макс.)	м³/ч	Внутренний блок	1300/1000/820	1960/1660/1400	1916/1780/1620	2100/1920/1730
Уровень шума (выс./низ.)	дБ(А)	Внутренний блок	45.5/40/37.5	52/48/45	54/52/50	54.0/51.5/48.0
		Наружный блок	830×205×830	830×245×830	830×245×830	830×287×830
Габариты (ШхВхГ)	мм	Наружный блок	890×673×342	946×810×410	900×1170×350	900×1170×350
		Размер (ВхШхГ)	950×55×950	950×55×950	950×55×950	950×55×950
Декоративная панель	кг	Вес	6	6	6	6
		Внутренний блок	22.2	26.1	28.3	30.5
Вес	кг	Наружный блок	52.9	73.0	98.6	99.7
		Хладагент	кг	Тип/Заправка	R410A/2.0	R410A/2.85
Трубопровод хладагента	мм	Диаметр для жидкости	9.52	9.52	9.52	9.52
		Диаметр для газа	15.9	19	19	19
	м	Длина между блоками	25	30	50	50
		Перепад между блоками	15	20	30	30
Диапазон рабочих температур	°C	Охлаждение	18-43			
		Нагрев	-7-24			
Пульт управления		Проводной	KWC-22			

Сплит-система • Универсальный тип • R410A

KSHF(A)_HF, KSHE_HF



DW12-B (опция)*

Передовые технологии Kentatsu



Работа по таймеру



Быстрый выход на режим



Функция «Комфортный сон»



Автоматическая оттайка инея



Самодиагностика и автоматическая защита



Автоматический перезапуск



Функция осушения воздуха



Доработка до -40 °С (опция)

Сплит-система универсального типа Kentatsu - это современные технологии постоянной производительности и набор ключевых функций. Данный кондиционер может быть установлен как в горизонтальном, так и в вертикальном положении, что позволяет его применять практически в любых помещениях. Автоматическое качание жалюзи и заслонок обеспечивают равномерное распределение воздуха в помещении, а теплый пуск делает работу системы в режиме обогрева комфортной и понятной. В режиме осушения воздуха система может эффективно и быстро удалить излишки влаги. Самодиагностика и автоматическая защита сведут риски поломки системы к минимуму, а отсутствие электромагнитных помех делает работу стабильной. Дополнительным преимуществом таких систем является возможность доработки зимним комплектом для работы оборудования в режиме охлаждения при отрицательных температурах.



* Возможность управления кондиционером с помощью Wi-Fi-контроллера уточняйте у поставщика.

Информационный дисплей

Информационный дисплей внутреннего блока внутреннего блока отображает заданную температуру и основные активизированные режимы.

Универсальный внутренний блок

Универсальный внутренний блок может быть установлен на потолке или на стене рядом с полом. Эффективное воздушораспределение гарантируется и в первом, и во втором случае.

Автоматическое качание заслонок

Автоматическое качание заслонок по вертикали, и по горизонтали исключает застойные воздушные зоны.

Протяженность воздушного потока

За счет эффекта Коанда — блоки подойдут для удлиненных помещений, могут устанавливаться в углы.

Низкий уровень шума

Функция «Мои предпочтения»

Функция «Мои предпочтения» позволяет сохранять в памяти и восстанавливать одним нажатием кнопки набор желаемых параметров: режим работы, температура, скорость вентилятора, положение или качание заслонки.

Функция «Комфортный сон»

Функция «Комфортный сон» предотвращает переохлаждение или перегрев помещения, также снижает уровень шума и энергопотребление.

Модельный ряд
53/70/105/140/176

Наружный блок
KSUTB53HFAN1



Wi-Fi-контроллер

DW12-BL
(опция)



Пульт управления

KIC-110H



Охлаждение / нагрев

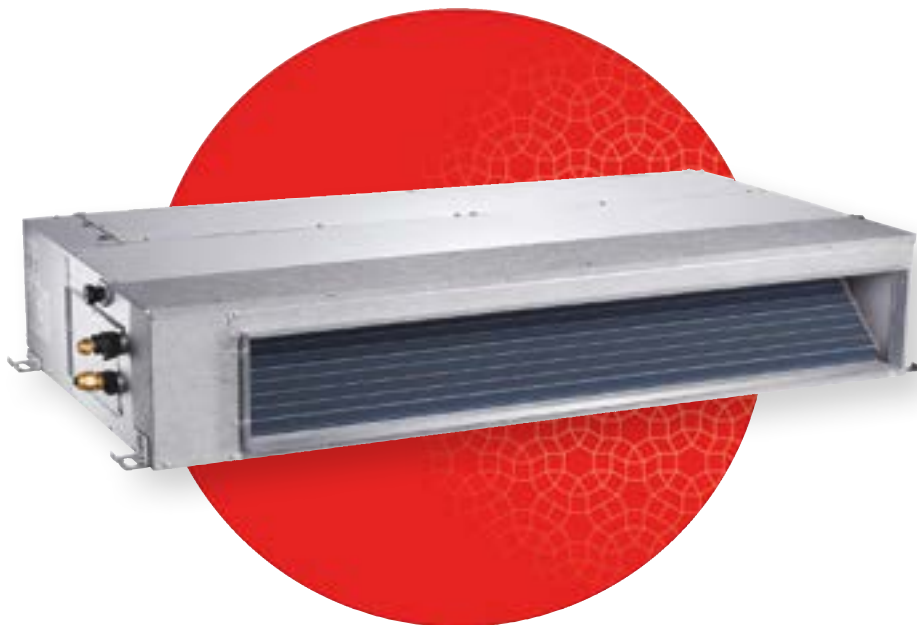
On/off

Внутренний блок			KSHFA53HFAN1	KSHFA70HFAN1	KSHF105HFAN3	KSHF140HFAN3	KSHE176HFAN3
Наружный блок			KSUTB53HFAN1*	KSUTB70HFAN1*	KSUR105HFAN3	KSUT140HFAN3	KSUT176HFAN3
Производительность	кВт	Охлаждение	5.42	7.03	10.55	14.07	16.12
		Нагрев	5.57	7.91	11.14	16.12	17.58
Электропитание	В, Гц, Ф	-	220~240, 50, 1			380~415, 50, 3	
Потребляемая мощность	кВт	Охлаждение	2.50	2.50	3.51	5.45	6.40
		Нагрев	2.47	2.47	3.47	5.08	5.80
Энергоэффективность/Класс	-	Охлаждение (EER)	2.81/C	2.81/C	3.01/B	2.58/E	2.52/E
		Нагрев (COP)	3.2/C	3.2/C	3.21/B	3.17/D	3.03/D
Годовое энергопотребление	кВт•ч	Среднее значение	1250	1250	1755	2725	3200
Расход воздуха (макс./сред./мин.)	м³/ч	Внутренний блок	1221/1026/867	1221/1026/867	1819/1536/1331	2350/2150/2000	2267/1846/1636
Уровень шума (выс./сред./низ.)	дБ(А)	Внутренний блок	50/45/41	50/45/41	53/48.5/45	54/51/48	55/51/48
Габариты (ШхВхГ)	мм	Внутренний блок	1068×235×675	1068×235×676	1285×235×675	1650×235×675	1650×235×675
		Наружный блок	890×673×342	890×673×343	946×810×410	900×1170×350	900×1170×350
Вес	кг	Внутренний блок	24.9	24.9	29.9	39	39
		Наружный блок	53.9	53.9	73.0	98.6	99.7
Хладагент	кг	Тип/Заправка	R410A/1.8	R410A/1.8	R410A/2.85	R410A/3.3	R410A/3.3
		Диаметр для жидкости	9.52	9.52	9.52	9.52	9.52
Трубопровод хладагента (R410A)	мм	Диаметр для газа	15.9	15.9	19.1	19.1	19.1
		Длина между блоками	25	25	30	50	50
Диапазон рабочих температур	°C	Перепад между блоками	15	15	20	30	30
		Охлаждение	18~43			18~43	
Пульт управления	°C	Нагрев	-7~24			-7~24	
		Беспроводной	KIC-110H			KIC-110H	

* Наружные блоки KSUTB53HFAN1 и KSUTB70HFAN1 не являются универсальными и могут поставляться только в комбинации с блоками KSUTB53HFAN1 и KSUTB70HFAN1 соответственно.

Сплит-система • Канальный тип средненапорный • R410A

KSKR(A)_HF



DW11-BL/DW12-BL (опция)*

Передовые технологии Kentatsu



Самодиагностика
и автоматическая защита



Работа
по таймеру



Автоматический
выбор режима



Отсутствие
электромагнитных помех



Автоматическое управление
скоростью вентилятора



Воздушный
фильтр



Автоматический
перезапуск



Доработка
до -40 °С (опция)

Сплит-система канального типа со средним статическим напором Kentatsu - это современные технологии постоянной производительности и набор ключевых функций. Данный тип кондиционера является надежным решением для обслуживания больших помещений и помещений со сложной конфигурацией. Внутренние блоки устанавливаются в монтажном пространстве подвешенного потолка и имеют возможность подмеса свежего воздуха. Дополнительным преимуществом таких систем является возможность доработки зимним комплектом для работы оборудования в режиме охлаждения при отрицательных температурах.



* Возможность управления кондиционером с помощью Wi-Fi-контроллера уточняйте у поставщика.

Высоконапорные канальные блоки

Высоконапорные канальные блоки высотой от 210 мм размещают за подшивным или подвесным потолком без значительной потери высоты.

Высокий статический напор

Статический напор воздушного потока до 160 Па. Возможна подача воздуха в помещение по системе воздуховодов.

Управление скоростью вентилятора

Управление скоростью вентилятора позволяет изменить кратность рециркуляции воздуха в помещении, а также снизить уровень шума до 34,8 дБ(А).

Параметры фреоновой трассы

максимальное расстояние между блоками — 50 м, перепад высот 30 м (в зависимости от модели).

Высокоэффективный воздушный фильтр

Высокоэффективный воздушный фильтр с увеличенным сроком службы входит в комплект поставки.

Вынесенный информационный дисплей с приемником ИК-сигнала

ИК-пульт KIC-110H (опция)

Модельный ряд
53/70/105/140/176

Наружный блок
KSUTA53HFAN1



Wi-Fi-контроллер
DW11-BL/DW12-BL
(опция)



Пульт управления
KWC-22



Охлаждение / нагрев

On/off

Внутренний блок			KSKRA53HFAN1	KSKRA70HFAN1	KSKR105HFAN3	KSKR140HFAN3	KSKR176HFAN3
Наружный блок			KSUTA53HFAN1	KSUTA70HFAN1	KSUR105HFAN3	KSUT140HFAN3	KSUT176HFAN3
Производительность	кВт	Охлаждение	5.28	7.03	10.55	14.07	16.12
		Нагрев	5.57	7.62	11.72	16.12	17.58
Электропитание	В, Гц, Ф	-	220~240, 50, 1			380~415, 50, 3	
Потребляемая мощность	кВт	Охлаждение	1.95	2.70	3.51	5.35	6.36
		Нагрев	1.65	2.23	3.44	4.82	5.54
Эффективность/Класс		Охлаждение (EER)	2.71/D	2.61/D	3.01/B	2.63/D	2.53/E
		Нагрев (COP)	3.37/C	3.42/B	3.41/B	3.35/C	3.17/D
Годовое энергопотребление	кВт•ч	Среднее значение	975	1350	1752.5	2675	3180
Расход воздуха (макс./сред./мин.)	м³/ч	Внутренний блок	1020/830/740	1350/1150/950	1804/1372/1149	2150/1800/1400	2400/1850/1490
Уровень шума (выс./сред./низ.)	дБ(А)	Внутренний блок	44/41/38	41/38/34.5	47/40.5/38	48/45/42	52/47/44
Внешнее статическое давление	Па	Внутренний блок	0-60	0-80	0-160	0-160	0-160
Габариты (ШхВхГ)	мм	Внутренний блок	880×210×674	1100×249×774	1100×249×774	1100×249×774	1200×300×874
		Наружный блок	805×554×330	890×673×342	946×810×410	900×1170×350	900×1170×350
Вес	кг	Внутренний блок	23.4	32.6	32.2	46	46
		Наружный блок	37.8	52.9	73.0	98.6	99.7
Хладагент	кг	Тип/Заправка	R410A/1.3	R410A/2.0	R410A/2.85	R410A/3.3	R410A/3.3
Трубопровод хладагента (R410A)	мм	Диаметр для жидкости	6.35	9.52	9.52	9.52	9.52
		Диаметр для газа	12.7	15.9	19.1	19.1	19.1
	м	Длина между блоками	25	25	30	50	50
		Перепад между блоками	15	15	20	30	30
Диапазон рабочих температур	°C	Охлаждение	18-43				
		Нагрев	-7-24				
Пульт управления		Проводной	KWC-22				

KSFV_XF



KSFV176XFAN3

KSFV140XFAN3

KSFV70XFAN1



DW11-BL/DW12-BL (опция)*

Передовые технологии Kentatsu



Автоматическая
оттайка инея



Отсутствие
электромагнитных помех



Автоматическое качание
заслонок



Функция
осушения воздуха



Встроенный
электронагреватель



Воздушный
фильтр



Автоматический
перезапуск



Доработка
до -40 °C (опция)

Сплит-система колонного (напольного) типа Kentatsu - это современные технологии постоянной производительности и набор ключевых функций. Данный тип кондиционеров является оптимальным решением для кондиционирования больших помещений, особенно не имеющих несущих стен. Встроенный электронагреватель помогает быстрее достичь заданной температуры в помещении. Теплый пуск делает работу системы в режиме обогрева комфортной и понятной. Самодиагностика и автоматическая защита сведут риски поломки системы к минимуму, а отсутствие электромагнитных помех делает работу стабильной.



Широкая область применения

Данный тип внутренних блоков обладает широкой областью применения – начиная от выставочных залов, магазинов и вплоть для любых помещений, где крепление внутренних блоков к потолкам или стенам невозможно или нежелательно.

Жидкокристаллический информационный дисплей

Внутренний блок оснащен жидкокристаллическим информационным дисплеем и удобной панелью управления кондиционером.

Система фильтрации

Система фильтрации очистит воздух от пыли, пуха, других загрязнений и запахов.

Самодиагностика и автоматическая защита

Самодиагностика и автоматическая защита кондиционера происходит с помощью встроенного микропроцессора, который при обнаружении неисправности включает мигание индикатора на панели внутреннего блока и предотвратит поломку кондиционера.

Управление скоростью вентилятора

Управление скоростью вентилятора позволяет изменить кратность рециркуляции воздуха в помещении в широком диапазоне.

Функция «комфортный сон»

Функция «Комфортный сон» предотвращает переохлаждение или перегрев помещения, также снижает уровень шума и энергопотребление.

Защита от коррозии наружного блока

Защита от коррозии наружного блока из специального покрытия корпуса и конденсатора исключит появления ржавчины даже в условиях влажного климата.

Встроенный электронагреватель

Модельный ряд
70/140/176

Наружный блок
KSUT140HFAN3



Wi-Fi-контроллер
DW11-BL/DW12-BL
(опция)



Пульт управления
KIC-110H



Охлаждение / нагрев + электронагреватель

On/off

Внутренний блок			KSFV70XFAN1	KSFV140XFAN3	KSFV176XFAN3
Наружный блок			KSRT70HFAN1	KSUT140HFAN3	KSUT176HFAN3
Производительность	кВт	Охлаждение	7.03	14.07	17.15
		Нагрев	7.91+2.73	16.12+3.52*	18.90+3.52*
Электропитание	В, Гц, Ф	-	220~240, 50, 1	380~415, 50, 3	
Потребляемая мощность	кВт	Охлаждение	2.43	5.30	6.70
		Нагрев	2.47+2.73	5.35+3.7	5.59+3.9
Эффективность/Класс		Охлаждение (EER)	2.90/C	2.65/D	2.56/E
		Нагрев (COP)	3.20/D	3.01/D	3.38/C
Годовое энергопотребление	кВт•ч	Среднее значение	1215	1350	3350
Расход воздуха (макс./мин.)	м³/ч	Внутренний блок	910/800	1488/1180	2326/1984
Уровень шума (выс./низ.)	дБ(А)	Внутренний блок	47/40	54/46	54/50
Внешнее статическое давление	Па	Внутренний блок	510×1750×315	540×1825×410	600×1934×455
		Внутренний блок	890×673×342	900×1170×350	900×1170×350
Габариты (ШхВхГ)	мм	Наружный блок	38.4	53	67
		Внутренний блок	55.5	99	99.7
Вес	кг	Наружный блок	R410A/1.92	R410A/3.3	R410A/3.3
		Хладагент	Тип/Заправка	9.52	9.52
Трубопровод хладагента (R410A)	мм	Диаметр для жидкости	15.9	19.0	19.0
		Диаметр для газа	25	50	50
	м	Длина между блоками	15	30	30
		Перепад между блоками	30	30	30
Диапазон рабочих температур	°C	Охлаждение	18-43	18~43	-7~43
		Нагрев		-7~24	
Пульт управления		Проводной	KIC-110H		

* Производительность встроенного электронагревателя.